



CLUB ALPINO ITALIANO SEZIONE DI ANCONA

www.caiancona.org

info@caiancona.org



Domenica 10 Settembre 2017

Monte Motette (m. 1331)

ITINERARIO : Dal paesino di Coldipecchio (m. 604) il sentiero n. 6 ci porta fino al Pian di Rolla (m 968), ove prendiamo il sentiero n. 23, che sale fino alla vetta del M. Motette (m.1331). Dalla cima, per lo stesso percorso, torniamo al Pian di Rolla, dove prendiamo il sentiero n. 7, che ci consente di chiudere l'anello con il sentiero n. 6, con cui torniamo a Coldipecchio.

DISLIVELLO: circa 800 m. **TEMPO**: circa 5 ore escluse soste **PRANZO**: al sacco
DIFFICOLTA': E = Escursionistica. Mediamente impegnativa; richiedi buon allenamento alla camminata nonché esperienza e conoscenza dell'ambiente montano.

ACCOMPAGNATORI:

ASE Sandro de Rosa (339.3757197) e Vincenzo De Vivo (342.9873169)

ATTREZZATURA PERSONALE OBBLIGATORIA:

Scarponcini da trekking con suola Vibram o similare; abbigliamento opportuno che tenga conto delle previsioni meteo, consigliati i bastoncini.

RITROVO: ore 7,15 presso Parcheggio Piazza d' Armi

PARTENZA: ore 7,30

VIAGGIO: auto (Uscita Genga – Frasassi quindi Sassoferrato – Pascelupo - Coldipecchio)

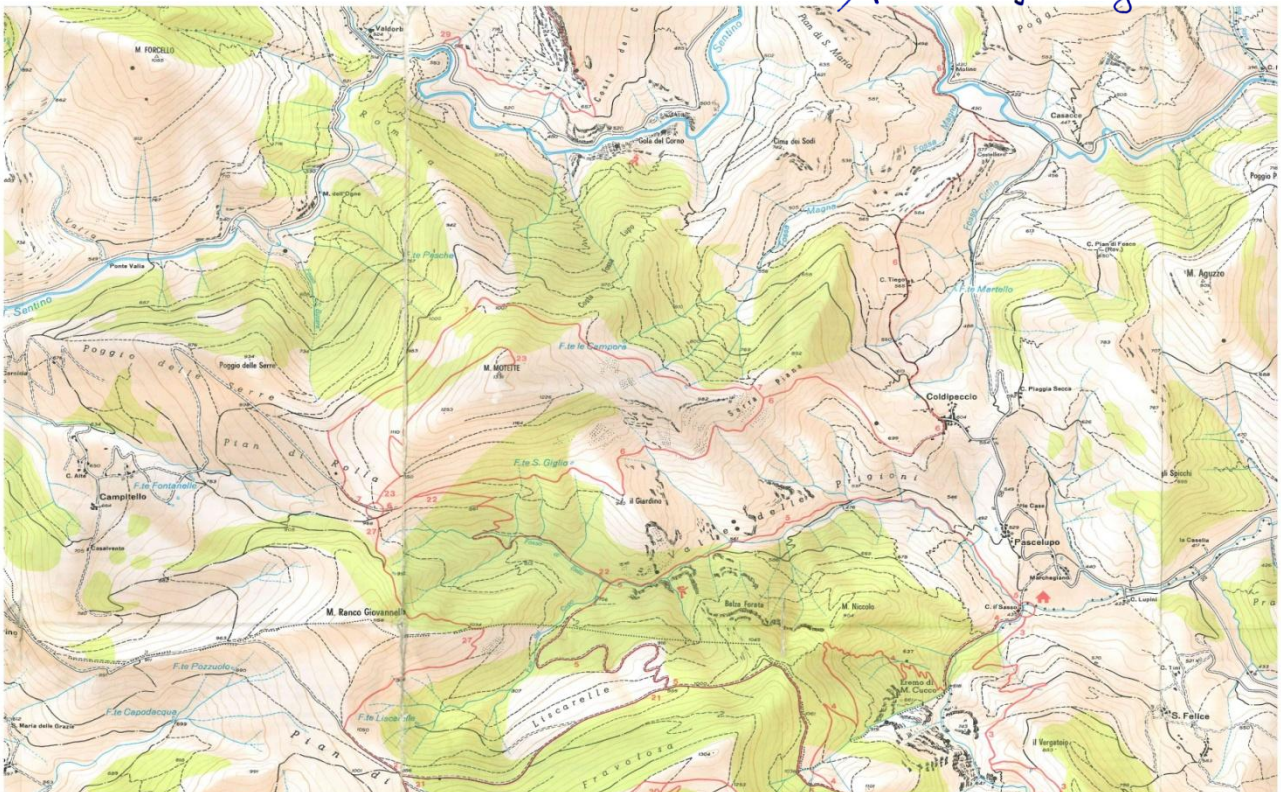
Ulteriore ritrovo alle ore 8,30 circa al Bar La Pinta a Camponoecchio poco dopo l'uscita dalla SS.

ISCRIZIONE: obbligatoria per soci e non. **I non soci devono versare in sede 8 € (5,58 per assicurazione infortuni e 2,42 per contributo spese organizzative).**

L'adesione all'iniziativa implica la conoscenza e l'accettazione dei regolamenti e delle polizze assicurative CAI. Gli accompagnatori saranno presenti in sede il venerdì precedente l'escursione.

IL PRESIDENTE

Arnaldo Piacenza



Sede: via Veneto 10 Ancona 071.200466 mer e ven 18,30 - 20,00