



CLUB ALPINO ITALIANO
SEZIONE DI ANCONA
www.caiancona.org info@caiancona.org



Domenica 21 Ottobre 2018



**Parco Nazionale del Gran Sasso
e Monti della Laga**
Monte della Farina (1572 m.)

L'uscita promozionalmente è aperta, oltre ai soci, anche a chi si avvicina la prima volta al CAI

ITINERARIO: Dal cimitero di Battaglia si segue brevemente la strada per il centro del paese sino ad un tornante (m. 640), dove si imbecca il sentiero che aggira "il Monticchio", propaggine meridionale della "Montagna di Campi". Lasciato il fondovalle con a destra i magnifici contrafforti del "Campiglione", la salita ora si fa ripida, si oltrepassa una fonte sino a giungere alla sterrata (m. 1358) proveniente dal Valico di Pietra Stretta. Proseguendo in direzione opposta, si scende sino alla frazione di Valle Piola (m. 1017), la si oltrepassa fino a quando si imbecca il sentiero che, percorrendo tutta la cresta sud, raggiunge il Monte della Farina. Magnifica la veduta sui Monti Gemelli e sulle vette della Laga. Proseguendo lungo la cresta, si scende ora al Valico di Pietra Stretta (m. 1417), si percorre la sterrata sino al punto dove la si è attraversata e, per l'itinerario percorso all'andata, si ritorna alle auto.

DIFFICOLTA': **E** = Escursionistica. Sono richiesti passo sicuro, adeguato allenamento alla camminata, senso di orientamento, esperienza e conoscenza dell'ambiente montano.

DISLIVELLO: 1350 m. circa SVILUPPO: 20 km. circa TEMPI: 7,15 ore circa comprese soste

ATTREZZATURA PERSONALE: obbligatori scarponcini da trekking con suola Vibram o similare, che fascino la cavaglia; abbigliamento opportuno che tenga conto delle previsioni meteo - consigliati i bastoncini.

VIAGGIO: auto (Ancona -Teramo-Battaglia **RITROVO: Pittarello ore 6,25 PARTENZA: ore 6,30**

ACCOMPAGNATORI: ASE R. Zingaro (331.3745232); ASE M. Gentili (368.7624469)

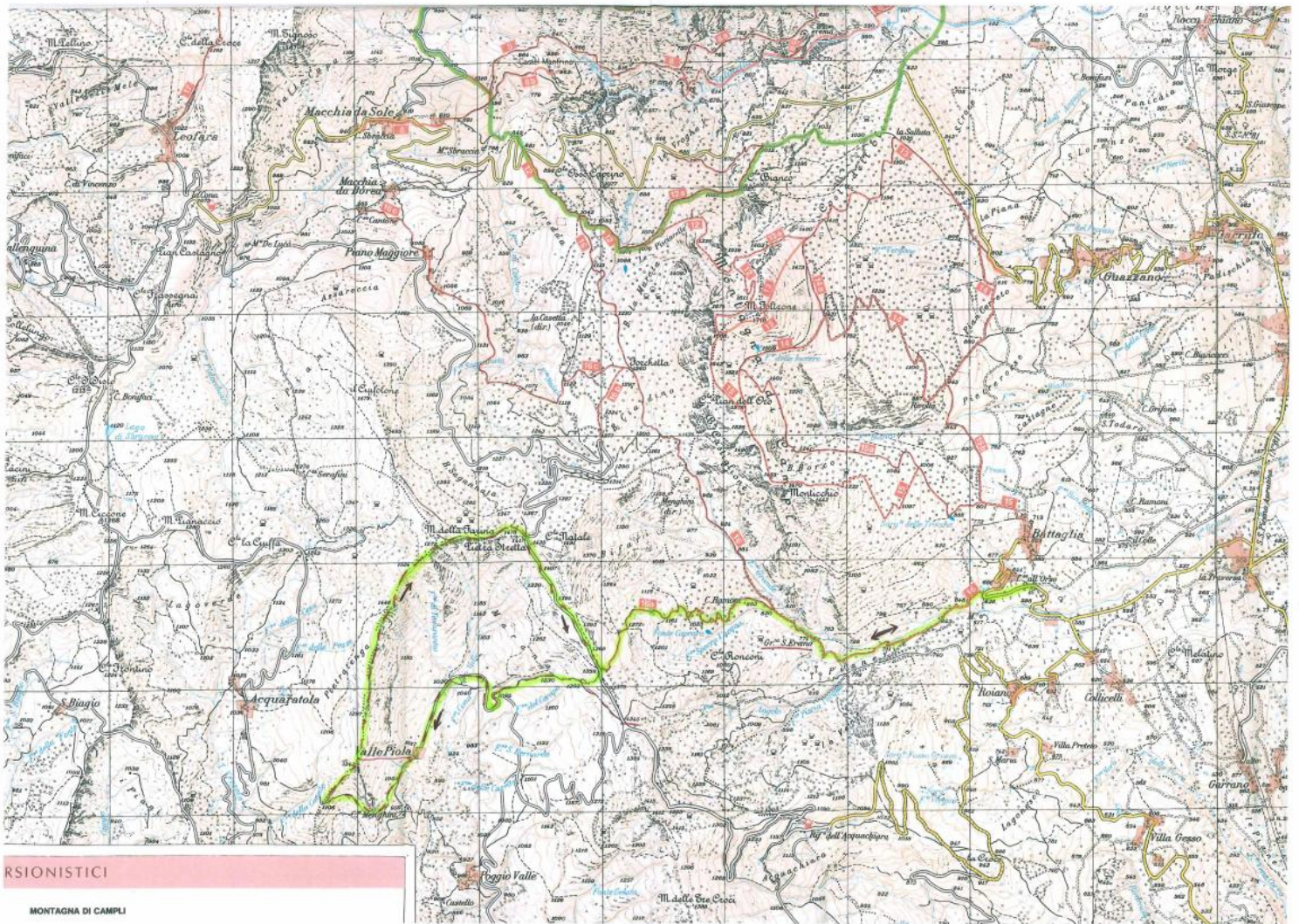
ISCRIZIONI: **entro venerdì 19 ottobre, esclusivamente contattando il 331.3745232. I non soci, ricevuto il consenso, dovranno formalizzare la prenotazione in sede con il versamento di 10 € (5,57 per assicurazione infortuni e 4,43 per contributo alle spese organizzative).**

Gli accompagnatori saranno presenti in sede venerdì 19 ottobre.

Non è ammesso presentarsi al ritrovo senza aver prenotato l'escursione. L'adesione all'iniziativa implica la conoscenza e l'accettazione dei regolamenti e delle polizze assicurative CAI.

Il Presidente
Arnaldo Giacuzza

Sede Sociale: via Veneto 10 – Ancona - 071.200466 mercoledì e venerdì 18,30 - 20,00



Sede Sociale: via Veneto 10 – Ancona - 071.200466 mercoledì e venerdì 18,30 - 20,00