



CLUB ALPINO ITALIANO
SEZIONE DI ANCONA
www.caiancona.org info@caiancona.org



DOMENICA 10 MARZO 2019

GRUPPO "MONTE LE SIERE"

FESTA DELLA DONNA



L'uscita, oltre che ai soci, è aperta, a scopo promozionale, anche a chi non è mai uscito con il CAI

Un ondulato, rilassante e panoramico balcone del Preappennino fabrianese in una bella sequenza di altipiani privati contornati da boschi ed incise valli. Il piccolo quanto interessante Gruppo "Monte le Siere" prende il nome dalla sua più alta elevazione (823 m.) e comprende i monti Mezzano, Chicosse, Miesola e Serra Grande.

I confini della zona sono: a Nord l'Abbazia di S. Emiliano e Sassoferrato; a Sud Bastia, Còccore e Molinaccio; ad Ovest Perticano e Rucce; ad Est Coldellanoce, la linea ferroviaria e la strada statale. Il complesso costituisce una valida cerniera di collegamento montano tra il Parco del Monte Cucco ed il Gruppo del Monte della Strega con il Parco Gola della Rossa e Frasassi.

Due gli itinerari a scelta:

1 – Anello Còccore, Monte Còccore, Colle dell'Aspro, Còccore (T)

SENTIERI: 151, 151A, 151B, 155, 150B, 150A, 150, 151

L'escursione inizia dal paese di Còccore, che si raggiunge in breve una volta scesi dal pullman. Il toponimo potrebbe derivare dalla vicina altura tondeggiante chiamata KUKKA, usata probabilmente come luogo di culto.

ITINERARIO: Partendo dalla chiesa del paese dedicata a San Nicola, si scende sulla strada asfaltata verso dx per s. 151. Si continua dritti fino alle ultime case lasciando l'asfalto per proseguire su sterrata che in breve attraversa la pineta.

Una deviazione sulla dx, s. 151A, porta ai prati sommitali del M. Còccore ove si può ammirare il panorama della Valle del Sentino.

Si ridiscende per lo stesso sentiero andando verso dx, ancora s. 151, e lungo il percorso si incrociano diverse sterrate che vanno tralasciate.

Arrivati ad un bivio, la carrareccia diventa sentiero che porta fino alla fine del s. 151; di qui, al bivio con il s. 155, si imbecca il s.150B verso dx.

Ora si cammina in cresta nel bosco di latifoglie fino ad arrivare a delle radure contraddistinte da ginestre e ginepri, le tipiche piante pioniere che modificano il terreno e lo rendono più adatto ad altre specie che si insedieranno successivamente. Il sottobosco è ricco di crochi, di erba trinità (hepatica nobilis), di elleboro, di viole e di olivella, che rendono il percorso, se possibile, ancora più piacevole.

Si inizia a scendere con a sx il M. della Strega, di fronte la valle del Sentino, a dx sullo sfondo il S. Vicino e la città di Fabriano.

Alla fine del s. 150B si va verso dx con il s. 150A fino ad una curva a gomito, sempre in discesa. Dopo un breve tratto si arriva alla fine del s. 150A e si va verso dx con il s. 150 che conduce in località Aspro, paese di origine medievale completamente ristrutturato dopo il terremoto del '97.

Usciti dal paese con s. 151, si incontra un fontanile sulla dx, si prosegue su asfalto verso Serrasanta e, ancora in discesa, si attraversa Amandole dove, alle ultime case, l'asfalto viene sostituito da una carrozzabile.

Si continua su strada bianca fino a Còccore, quindi alla chiesa del paese, termine dell'escursione.

DURATA: circa 3 ore escluse soste **DISLIVELLO:** circa 400 m **DIFFICOLTA':** T = Turistica – Poco impegnativa

Sede: via Veneto 10 – Ancona – 071.200466 mercoledì e venerdì 18,30 – 20,00

2 – Traversata Coldellanoce, Monte Le Siere, Monte Chicosse, Còccore (E)

SENTIERI: 148, 148A, 150A, 151

L'escursione inizia dal borgo di Coldellanoce, con castello di origine medievale, che fu anticamente occupato prima dalla famiglia dei Federici (o Federicucci) e poi dai Collenuccio, con donazione da parte di Federico II. La costruzione del castello sul poggio è attribuita alla famiglia Federici di Collenuccio intorno al 1220.

ITINERARIO: Dal centro del paese parte il s.148 che si seguirà per tutto il suo sviluppo. Lasciate le ultime case, si prosegue su carrareccia nel bosco, si oltrepassa un cancello e si segue un'evidente traccia sul prato fino ad incrociare la strada bianca che proviene da Pantana, bivio 153, dove si prende il s. 148A.

Si attraversa la strada e si sale verso la vetta del M. le Siere piegando verso dx su un evidente tratturo sul prato. Arrivati in vetta si ammira un bel panorama con i Monti Miesola, Cucco, le Gronde, Motette e Strega. Si prosegue con di fronte il M. Cucco fino a raggiungere dei recinti che si terranno uno a dx ed uno a sx; costeggiando quest'ultimo si inizia a scendere per poi risalire e raggiungere la vetta del M. Chicosse, ridiscendo quindi fino alla sella tra i Monti Chicosse e Miesola, a Val della Fratta che rappresenta il principale snodo della rete sentieristica del Gruppo. Qui confluiscono i sentieri portanti che salgono dai quattro versanti: il 150A, il 148, il 148A ed il 154.

Per la numerazione è stata utilizzata una grande quercia proprio al centro della bella sella. Lasciandosi il M. Chicosse alle spalle, si segue brevemente il s. 150A fino ad un bivio per una traccia su prato che sale alla sinistra del M. Miesola fino ad incrociare un bivio che porta nel bosco a sx e, in poche centinaia di metri, ad incrociare il s. 151 che scende fino al borgo di Còccore.

DURATA: circa 4 ore escluse soste **DISLIVELLO:** circa 600 m **DIFFICOLTA':** E = Escursionistica - mediamente impegnativa. Richiesti senso di orientamento, esperienza e conoscenza dell'ambiente montano, allenamento alla camminata.

REFERENTI: I. Petrelli (339.1470776) – C. Beelli (347.4079151) – A. Antonella (320.0666098) – V. Cimino (335.5920107) – ASE S. Pierantoni (335.6220367)

PRANZO: Al termine delle escursioni ristoro per tutti, con contributo della Sezione, presso il vicino Agriturismo 'il gelso' (Menù da concordare con primo, secondo con contorno, bevande e caffè). Nell'ampio spazio esterno sarà possibile degustare crostate e torte preparate dalle nostre impareggiabili signore!!

EQUIPAGGIAMENTO: Obbligatorie scarponcini da trekking con suola Vibram o similare; abbigliamento opportuno che tenga conto delle previsioni meteo, consigliati i bastoncini.

VIAGGIO: in pullman al raggiungimento di 40 partecipanti, altrimenti in auto proprie con variazione dell'itinerario 2, restituendo la quota parte pullman.

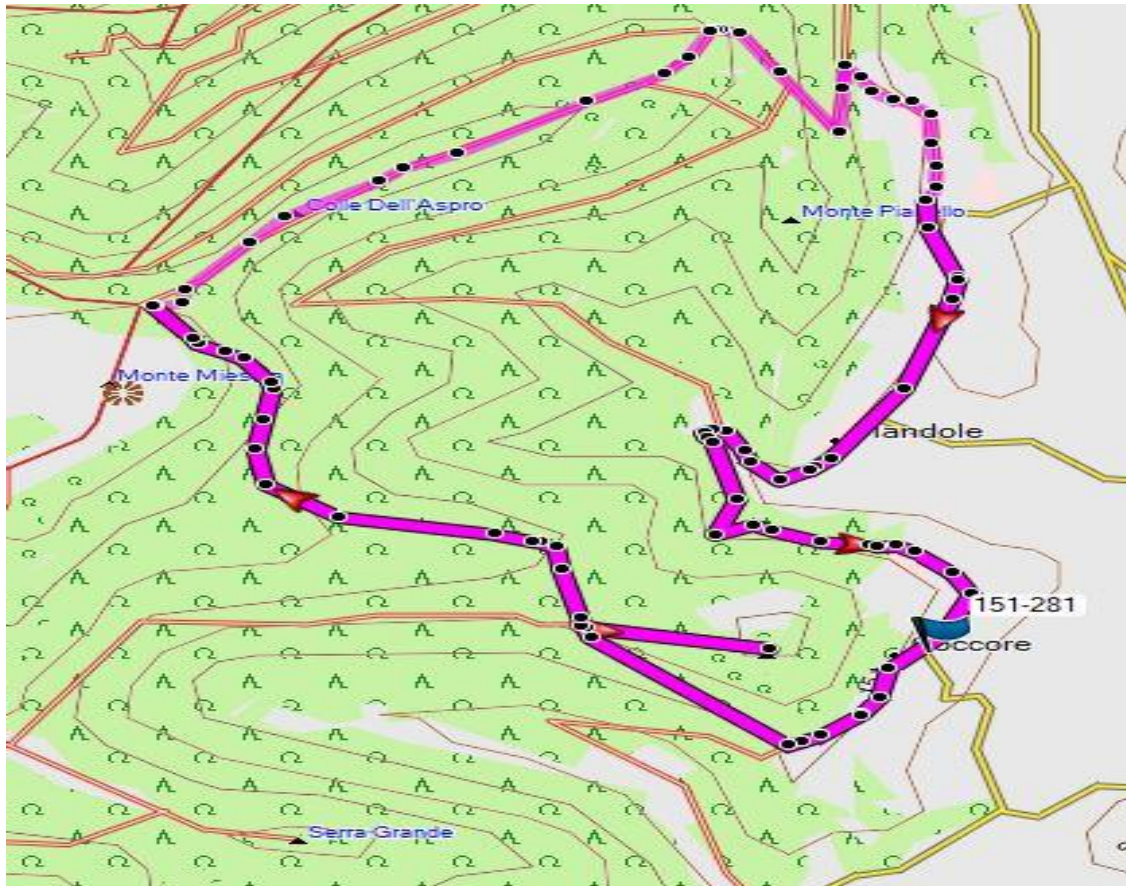
RITROVO: ore 7,30 al Parcheggio di Piazza d'Armi in Ancona **PARTENZA:** ore 7,45

ISCRIZIONE: obbligatoria per soci e non entro venerdì 8 marzo, con versamento da parte dei soci di **25 €** (per assicurazione infortuni non soci + € 5,57 per comb. A o 11,14 per comb. B)
Gli accompagnatori saranno presenti in sede il venerdì precedente l'escursione.

L'adesione all'iniziativa implica la conoscenza e l'accettazione dei regolamenti e delle coperture assicurative CAI.



ITINERARIO N° 1



ITINERARIO N° 2

